
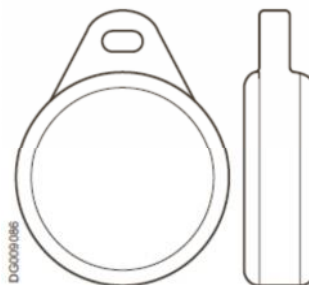

PT4/PT8 proximity tag

Leírás


A PT4/PT8 proximity tag a WT5500P proximity olvasóval ellátott billentyűzethez léptethető be. A proximity tag a rendszer billentyűzeten olyankor használható, amikor normál felhasználói kódot kell megadni. A proximity tag a felhasználói kódhoz léptethető be. A használathoz a tagot az olvasón lévő  ikonhoz kell közelíteni az LCD kijelző bal oldalán. A proximity tag eleme nem cserélhető. Ha az elem lemerült, akkor cserélni kell a tagot. Megjegyzés: Nincs a felhasználó által javítható/cserélhető alkatrész a távirányítóban.

Tulajdonságok

M kódési hőmérséklet:	-10°C..55°C
Páratartalom:	93%, nem lecsapódó
Súly:	10g
Méret:	43 mm x 34 mm x 10 mm
M kódési frekvencia:	
PT4	433.92 MHz
PT8	868 MHz
Elem:	1 db CR2032 3V, lítium
Alacsony elemfeszültség szint:	2.3 V




A Proximity tag beléptetése

A 01-16 felhasználói kódokhoz egy-egy proximity tag rendelhető. A proximity tagot beléptetni a [*][5] menüben belül a kód megadása után lehetséges (a proximity tagot a billentyűzet bal oldalán található  jelhez kell közelíteni). A kijelzőn látható, ha sikeres volt a beléptetés. A rendszer figyelmeztet, ha a proximity tag már felhasználói kódhoz van rendelve. Folytathatja új kód/tag megadásával, vagy a [#] lenyomásával kiléphet.

A proximity tag törléséhez a kódot kell törölni.

A Proximity tag használata

A proximity tagot a billentyűzet bal oldalán található  jelhez kell közelítve a hatástalanított rendszer indul a kiléptési késleltetés és élesedik; az élesített rendszer pedig hatástalanítódik. Ha olyan tagot használ, ami nincs beléptetve, akkor kijelzésre kerül, hogy érvénytelen tag, ill. hibás kódnak megfelelő hosszú sípszót ad a billentyűzet.

Megjegyzés: Minden proximity tag saját gyári 8 számjegyű hexadecimális ESN számmal rendelkezik. Ennek a számnak a megváltoztatására nincs lehetőség.

Figyelmeztetés: A proximity tagot tartsa távol kisgyermektől.