

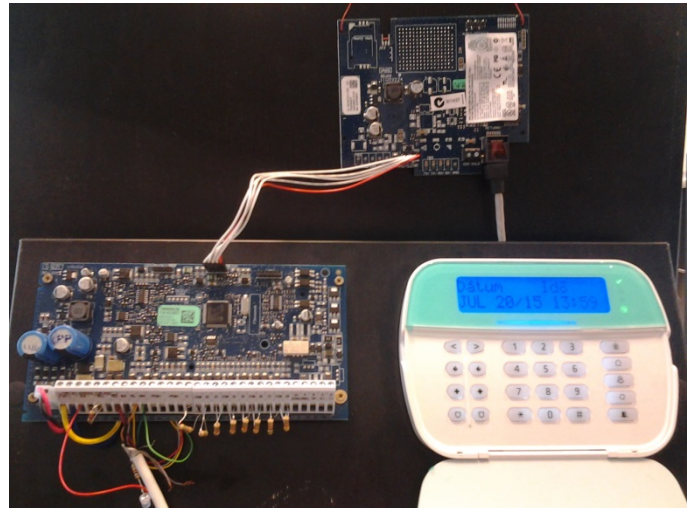
Tisztelt Telepítő!

A HS2016/HS2032/HS2064/HS2128 központok és moduljaik (továbbiakban: eszközök) firmware frissíthető, így az újabb funkciók is elérhetőek (pl. megújult partíció kezelés, élesített állapot jelzés PGM-en, stb). A TL280/TL2803G/3G2080 modulokon keresztül lehet firmware-t frissíteni az új funkciók (pl. PowerSeries ConnectAlarm alkalmazás, stb.) eléréshez. A firmware frissítéshez szükséges az internet elérés!

A firmware frissítést csak akkor kezdje el, ha hibamentes a rendszer! Az eszközök frissítése előtt a DLS5 szoftvert is frissíteni kell, a "Segítség/Frissítések/Frissítések ellenőrzése" menün keresztül!

A rendszer frissítését a következő lépéseket követve hajthatja végre.

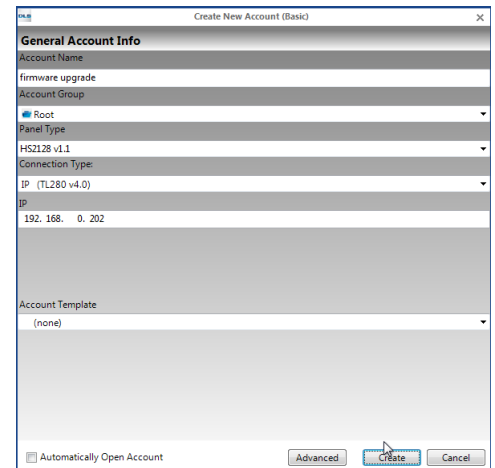
1. Csatlakoztassa a modult az Ethernet hálózathoz, majd a központ PC-Link2 csatlakozójához a mellékelt PC-Link kábellel, a központ tápmentes állapota mellett. (Az 5 eres kábel piros vezetékének a RED csatlakozóhoz kell kerülnie.) Majd helyezze áram alá a központot.



2. Ellenőrizze, hogy a modul engedélyezve van-e: Szekció [382] Opció 5 (alternatív kommunikátor) BE.

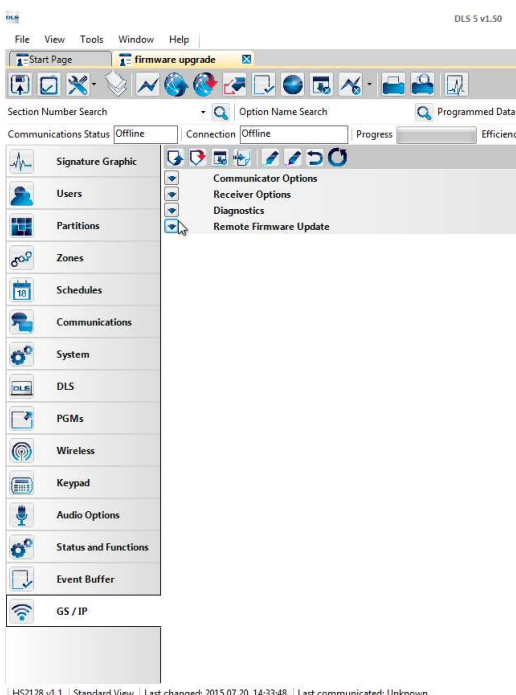
3. Olvassa ki a modul IP címét: Szekció [851] > [992] _ _ _ . _ _ _ . _ _ _ . _ _ _
Ha elutasítja a szekciót a billentyűzet, akkor várjon néhány perct, amíg a DHCP szervertől megkapja az adatokat a modul, és elérhető lesz az IP cím. (Ha nincs DHCP, akkor állítson be IP címet, és egyéb hálózati adatot programozói módból: Szekció [851] > [001] IP cím; Szekció [851] > [002] alhálózati maszk; Szekció [851] > [003] Gateway cím; Szekció [851] > [007] DNS IP cím1, Szekció [851] > [008] DNS IP cím2 Szekció [851] > [999] 55 modul újraindítás.)

4. Hozzon létre a DLS szoftverben egy megfelelő központ panel verziójú ügyfelet (pl. HS2016 v1.1EN) a Kapcsolat típusának (Connection type) állítsa be a megfelelő modul típust és verziót, pl. IP (TL280 v4.0), és adja meg a modul IP címét.

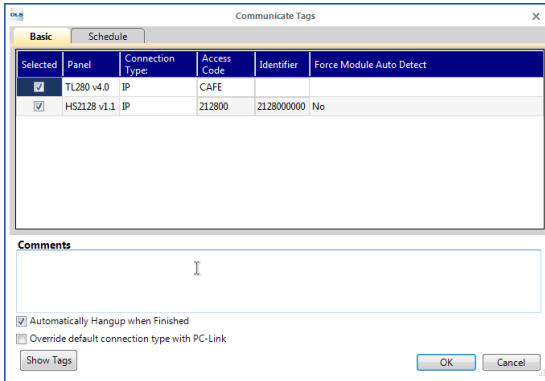
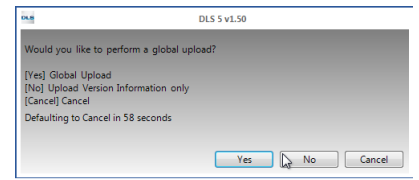


5. Nyissa meg a létrehozott ügyfelet, majd válassza a GS/IP opció csoportot, majd azon belül a Távoli firmware frissítést (Remote Firmware Update) lehetőséget.

6. Válassza a megjelenő lehetőséget a hozzáférhető firmware-k listázásához.

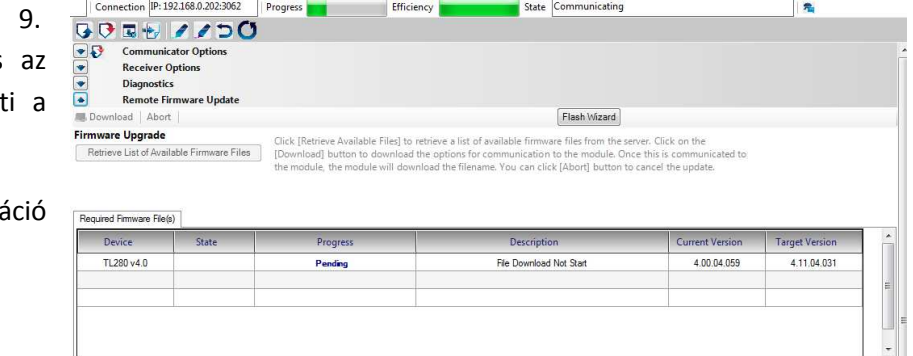


7. A Teljes feltöltéssel (Global upload) azonosíthatja a központ panel és a modul verzióját, illetve feltöltheti az összes beállítást (Igen/Yes). Ha nem akarja feltölteni a beállításokat, akkor ezt a lépést kihagyhatja (Nem/No).



8. Engedélyezze a kapcsolatot, állítsa be a különböző azonosítókat, hozzáférési kódokat, ha azok nem a gyári értéken vannak. Az "Automatikus bontás, ha befejezte" opció legyen engedélyezve! Az OK gombbal léphet tovább. Ha a DLS5 üres (gyári) adatokkal van betöltve, akkor figyelmeztet, hogy a Szekció [382] Opció 5 (alternatív kommunikátor) nincs engedélyezve. Ez egy teljes feltöltés után eltűnik, ha beolvassa a központ beállításokat.

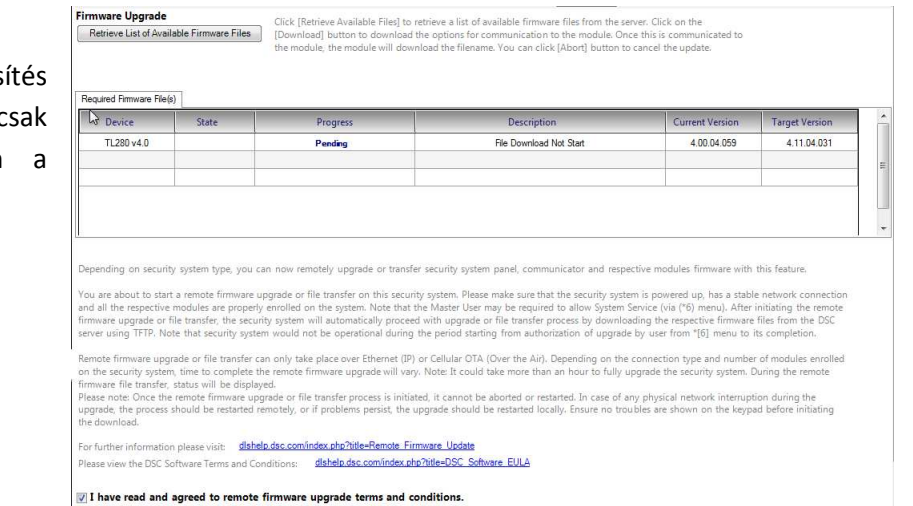
9. A DLS5 szoftver lekérdezi az eszközök és az elérhető firmware-k verzióit, és megjeleníti a táblázatban.



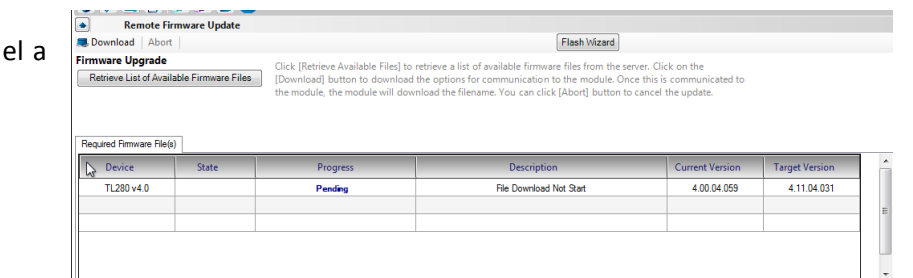
10. Ha megjelenik, zárja be a kommunikáció végét jelző ablakot az OK-val.



11. Ha nincs beállítva az automatikus bontás, ha befejezte a kommunikációt opció, akkor bontsa azt a menüben található gombbal.

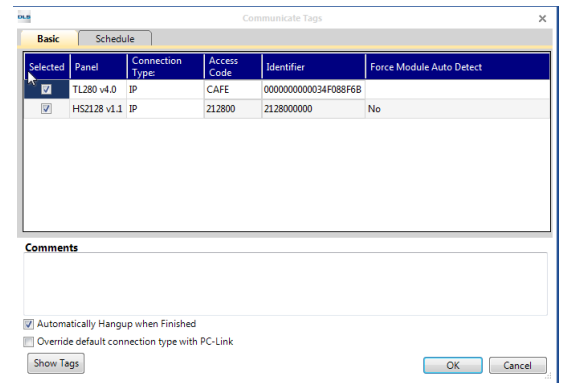


12. Ha elolvasta, és elfogadja a firmware frissítés előírásait és feltételeit, akkor jelölje be ezt. (csak akkor elérhető, ha nincs kapcsolatban a modullal).

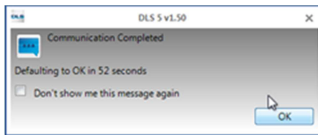


13. A Letöltés (Download) funkcióval indítsa el a firmware letöltést és frissítést.

14. Ismét engedélyezze a kapcsolatot.



15. Nyugtázza a kapcsolat befejezését.



16. Megjelenik az aktuális folyamat.

Elsőként a letöltés előkészítése. Ez néhány percig is eltarthat.

Device	State	Progress	Description	Current Version	Target Version
TL280 v4.0	0	Waiting	Preparing to start download	4.00.04.059	4.11.04.031

Majd elindul a letöltés.

Device	State	Progress	Description	Current Version	Target Version
TL280 v4.0	2	Downloading 1%	Downloading in Progress	4.00.04.059	4.11.04.031

Ha véget ért a letöltés, akkor felhasználói beavatkozásra vár a rendszer a panel billentyűzetén keresztül.

Device	State	Progress	Description	Current Version	Target Version
TL280 v4.0	C0	Pending	System Ready to Update	4.00.04.059	4.11.04.031

17. A billentyűzeten megjelenik, ha a firmware frissítés letöltődött és elérhető. A billentyűzet kijelző alatti kék csíkja villog.

Ekkor a billentyűzeten keresztül engedélyezze a firmware frissítést. Erre korlátozott ideig van lehetőség:

[*][6][Mester kód][update engedély][*] (vagy [*][6][Mester kód][17]).

18. Elindul a frissítés. A billentyűzet írja, hogy a frissítés folyamatban, illetve a 4 állapot LED villog.

Device	State	Progress	Description	Current Version	Target Version
TL280 v4.0	C2	In Progress	System is Updating	4.00.04.059	4.11.04.031

19. Ha véget ér a folyamat, akkor visszatér a billentyűzet a normál kijelzéshez.

Device	State	Progress	Description	Current Version	Target Version
TL280 v4.0	A0	Completed	System Update Successful	4.11.04.031	4.11.04.031

